



# DREAM BIG.

## SOUPLESSE

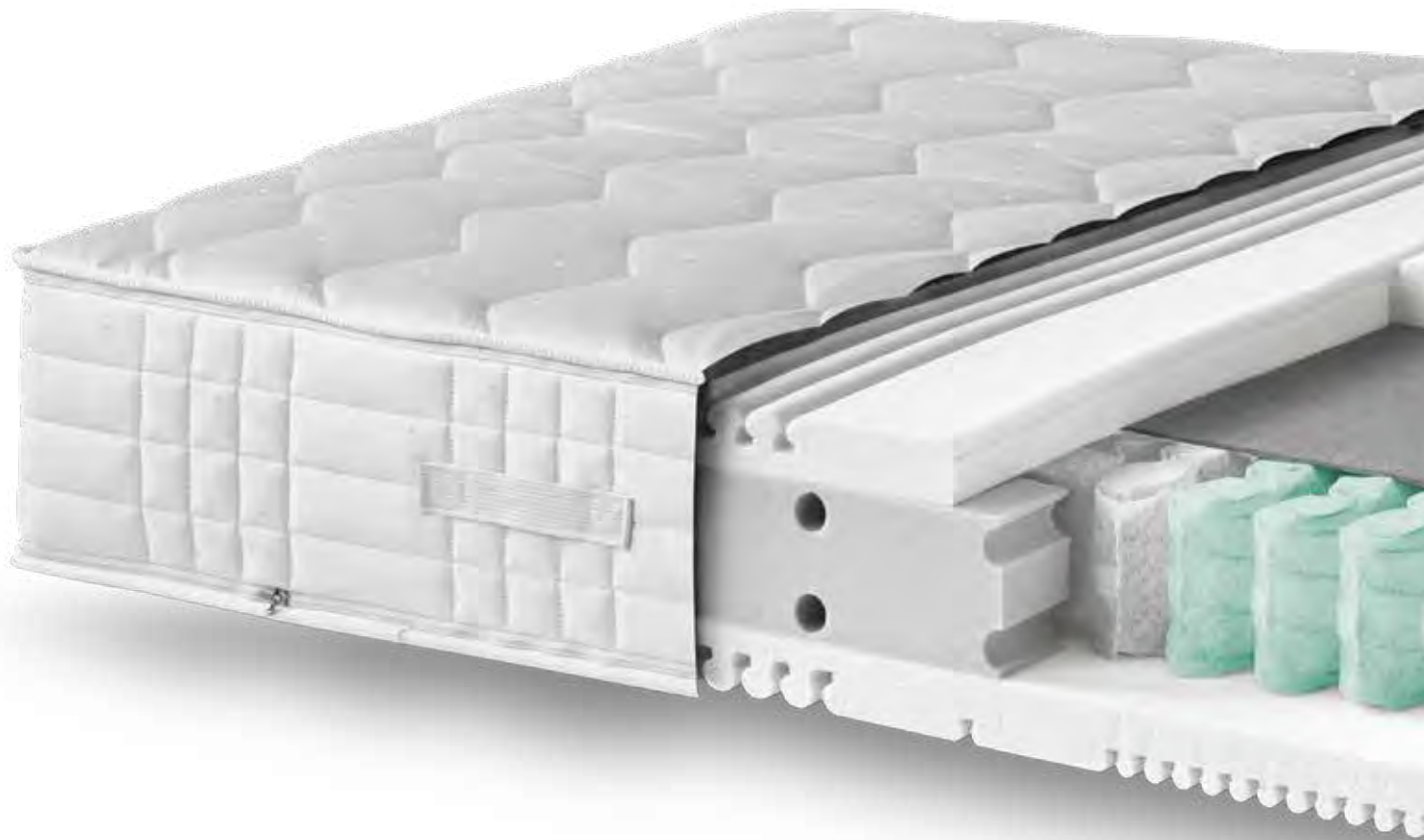
Das Schlafsystem mit 100 % Taschenfedern-Technologie.



*philrouge*  
Schweizer Schlafkompetenz

# BESTE RUHEQUALITÄT

Nur wer Kraft aus der Ruhe schöpft, kann grosse Träume verfolgen. Darum haben wir die Technologie entwickelt, welche Ihre Nacht mit Ihrem Tag in Einklang bringt und Ihnen so die optimale Erholung im Schlaf garantiert. Dream Big mit der Philrouge-Traumtechnologie.



Seit über 70 Jahren steht diese Traumtechnologie in der Mitte unseres Schaffens als Spezialist für Schlafsysteme. Darin verschmelzen physiologische Messdaten mit Ihrem Ruhetypos und den passenden Schlafkomponenten schliesslich zu Ihrem persönlichen Schlafsystem. Und damit zur Grundlage, im Leben grossen Träumen zu folgen.

# DAS SOUPLESSE-PRINZIP



Taschenfederkernmatratzen haben bis heute nichts von ihrer Aktualität eingebüsst. Das ist kein Zufall, denn dank der einzigartigen Punktelastizität bietet die Schlafunterlage erstklassigen Liegekomfort.

Die Federelemente reagieren bereits auf kleinste Druckunterschiede. Durch diese sensible Dynamik ist eine sanfte Druckverteilung jederzeit gewährleistet.

Darüber hinaus bietet der Einsatz von Federelementen beste Voraussetzungen für ein ideales Bettklima. Durch die zahlreichen Hohlräume im Matratzeninnern kann die Luft ungehindert zirkulieren.

Zusammen mit den Anpassungsmöglichkeiten der Unterfederung entsteht das langlebige Taschenfederkern-Schlafsystem Souplesse.



## AKTIVE STÜTZUNG

Die einzigartige Punktelastizität entfaltet sich erst durch die Konfiguration der tonnenförmigen Federn, unterschiedliche Drahtstärken und überdurchschnittlich viele Windungen.

In Kombination mit der verstellbaren Unterfederung entsteht ein auf den Körper abgestimmtes Schlafsystem, welches eine sanfte Druckverteilung gewährleistet.

## HERAUSRAGENDE REGULIERUNG

Für den wirksamen Temperatenausgleich sorgen die Hohlräume im Matratzeninnern. Das Zusammenspiel der Lüftungskanäle, der Coonex-Schaumstoff-Technologie und der speziellen Schnitttechnik schafft beste Voraussetzungen für ein optimales Bettklima und geht auf unterschiedliche Wärme- und Festigkeitsbedürfnisse ein.

# SOUPLESSE 18 und 22

Die Souplesse-Taschenfederkernmatratzen zeichnen sich durch die besonders punktelastischen Eigenschaften und den herausragenden Temperatenausgleich aus. Dies gewährleistet eine optimale Stützung und Entlastung der unterschiedlichen Körperzonen und sorgt für ein ideales Bettklima.



## **Relax Luxury Duo.**

- Aufgezippter Topper mit zusätzlich eingearbeitetem Weichschaum.
- Zwei Korpusblätter plus ein zusätzliches Deckblatt.
- Mit feuchtigkeitsregulierender Funktionsfaser versteppt.
- Beidseitig abnehmbar und waschbar.



## **Relax Clean.**

- Doppel-Jersey mit feuchtigkeitsregulierender Funktionsfaser versteppt.
- Beidseitig abnehmbar und waschbar.





Zonen:	<ul style="list-style-type: none"><li>• Sieben Zonen, beste Körperanpassung, feine Abstimmung.</li></ul>
Taschenfedern:	<ul style="list-style-type: none"><li>• Federn thermisch vergütet und ermüdungsfrei.</li><li>• Sieben Windungen und unterschiedliche Drahtstärken.</li><li>• Tonnenförmig, in Textiltaschen eingenäht.</li></ul>
Schaumstoff:	<ul style="list-style-type: none"><li>• Coonex-Schaumstoff mit Anteilen natürlicher Komponenten.</li></ul>
Belüftung:	<ul style="list-style-type: none"><li>• Maximum an Belüftung im Kerninnern.</li><li>• Offenporiger Coonex-Schaumstoff.</li></ul>
Festigkeiten:	<ul style="list-style-type: none"><li>• Soft, Medium, Dura, Dura-X.</li><li>• Für jede Körperform die passende Festigkeit.</li></ul>
Kernhöhe:	<ul style="list-style-type: none"><li>• 18 und 22 cm.</li></ul>
Matratzenbezüge:	<ul style="list-style-type: none"><li>• In verschiedenen Ausführungen erhältlich.</li><li>• Hochwertige Kederverarbeitung.</li><li>• Reissverschlüsse mit abgezählten Zähnen für eine problemlose Austauschbarkeit.</li></ul>

#### **Relax Wool.**

- Doppel-Jersey mit Tussah-Seide und Schafschurwolle versteppt.
- Beidseitig abnehmbar zur chemischen Reinigung.



#### **Relax Wool Drell.**

- Hochwertiger Drell mit Kaschmiranteilen.
- Mit Tussah-Seide und Schafschurwolle versteppt.
- Beidseitig abnehmbar zur chemischen Reinigung.



NEU

## SOUPLESSE SENSO

Die Souplesse Senso ergänzt die Vorzüge der bewährten Souplesse- Taschenfederkern-Matratzen mit den speziellen Eigenschaften der druckentlastenden Senso-Materialien. Diese optimieren die Druckverteilung und die Körperzonen werden noch sensibler entlastet.



### Relax Luxury Duo.

- Aufgezippter Topper mit zusätzlich eingearbeitetem Weichschaum.
- Zwei Korpusblätter plus ein zusätzliches Deckblatt.
- Mit feuchtigkeitsregulierender Funktionsfaser versteppt.
- Beidseitig abnehmbar und waschbar.



### Relax Clean.

- Doppel-Jersey mit feuchtigkeitsregulierender Funktionsfaser versteppt.
- Beidseitig abnehmbar und waschbar.







Zonen:	<ul style="list-style-type: none"><li>• Sieben Zonen, beste Körperanpassung, feine Abstimmung.</li></ul>
Taschenfedern:	<ul style="list-style-type: none"><li>• Federn thermisch vergütet und ermüdungsfrei.</li><li>• Sieben Windungen und unterschiedliche Drahtstärken.</li><li>• Tonnenförmig, in Textiltaschen eingenäht.</li></ul>
Schaumstoff:	<ul style="list-style-type: none"><li>• Druckentlastender Senso-Schaum.</li></ul>
Belüftung:	<ul style="list-style-type: none"><li>• Maximum an Belüftung im Kerninnern.</li><li>• Offenporiger Sensoschaum mit vertikalen Belüftungskanälen.</li></ul>
Festigkeiten:	<ul style="list-style-type: none"><li>• Soft, Medium, Dura.</li><li>• Für jede Körperform die passende Festigkeit.</li></ul>
Kernhöhe:	<ul style="list-style-type: none"><li>• 18 cm.</li></ul>
Matratzenbezüge:	<ul style="list-style-type: none"><li>• In verschiedenen Ausführungen erhältlich.</li><li>• Hochwertige Kederverarbeitung.</li><li>• Reissverschlüsse mit abgezählten Zähnen für eine problemlose Austauschbarkeit.</li></ul>

#### **Relax Wool.**

- Doppel-Jersey mit Tussah-Seide und Schafschurwolle versteppt.
- Beidseitig abnehmbar zur chemischen Reinigung.



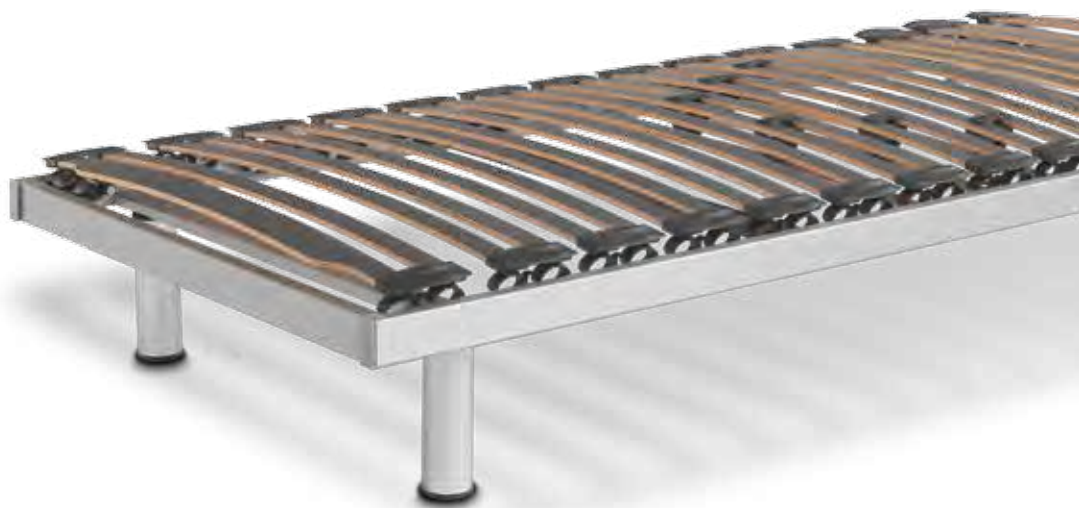
#### **Relax Wool Drell.**

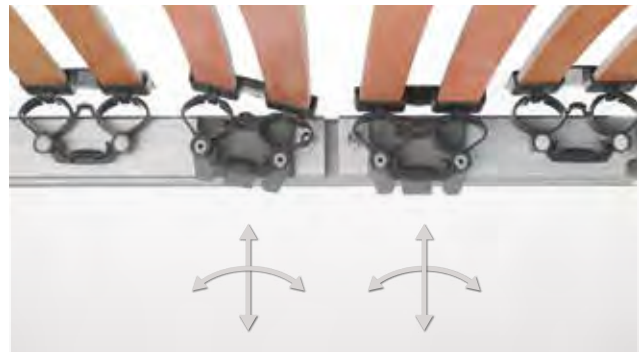
- Hochwertiger Drell mit Kaschmiranteilen.
- Mit Tussah-Seide und Schafschurwolle versteppt.
- Beidseitig abnehmbar zur chemischen Reinigung.



## MF 600

Zu einem funktionierenden Schlafsystem gehört auch eine auf die Matratze abgestimmte Unterfederung. Die hochflexiblen und ermüdungsfreien Federelemente, die aktive Schulterabsenkung und die individuell verstellbare Gesäss- und Lendenwirbelzone ergänzen die ergonomischen Anpassungsmöglichkeiten der Matratzen optimal.








- Stabile Rahmenkonstruktion aus Buche, im Alu-3D-Look ummantelt.
- 7-fach verleimte Buchen-Federleisten ermöglichen eine überdurchschnittlich lange Haltbarkeit und Dauerelastizität.
- Frei schwebende und hochflexible Federelemente aus ermüdungsfreiem Hytrel-Kunststoff.
- Individuell verstellbare Gesäss- sowie Lendenwirbelzone.
- Aktive Schulterabsenkung für eine ergonomische Anpassung.
- Einfache Bedienung mittels Funkfernbedienung.
- Gesamthöhe 8,5 cm.

#### Modelle.

 K – Verstellung Kopf manuell.

 KF – Verstellung Kopf, Fuss manuell.

 2M – 2-motorig, Verstellung Oberkörper, Bein.

 4M – 4-motorig, Verstellung Kopf, Oberkörper, Bein, Fuss.



DOC AG  
Mövenstrasse 8  
CH-9015 St.Gallen  
+41 71 313 90 80  
info@doc.ch  
philrouge.ch

*philrouge*  
Schweizer Schlafkompetenz